



Camera di Commercio
Latina



Centro Studi sul Turismo

BOLLETTINO n.4

RILEVAMENTO TURISTICO DELLA PROVINCIA DI LATINA SETTORE AGRITURISMO

Elaborazione a cura del Centro Studi sul Turismo
della Camera di Commercio I.A.A. di Latina

**Consuntivo Settembre 2008
Trend Ottobre – Novembre - Dicembre
Trend**

Latina 22 ottobre 2008

CONSUNTIVO ANDAMENTO TURISTICO PROVINCIA DI LATINA SETTEMBRE 2008

Stima percentuale occupazione camere mese di Settembre 2008 **31,4%**

Il dato stimato a consuntivo relativo al mese di Settembre 2008 evidenzia che il 31,4% del totale dei posti letto della provincia sono stati occupati, sottolineando una diminuzione del -59,2% rispetto al mese di Agosto, sulla quale, probabilmente hanno influito anche le condizioni meteorologiche non particolarmente favorevoli.

Stima percentuale occupazione camere per classificazione in macroaree:

Settembre	dato consuntivo	variazione sul mese precedente
- entroterra	36,3%	(-15,2%)
- costa	20,6%	(-77,6%)

I dati su esposti indicano che le strutture presenti nella costa mostrano le migliori performance.

Agriturismo chiusi nei mesi di Settembre: **10,3%**

TENDENZA ANDAMENTO TURISTICO PROVINCIA DI LATINA OTTOBRE – NOVEMBRE – DICEMBRE 2008

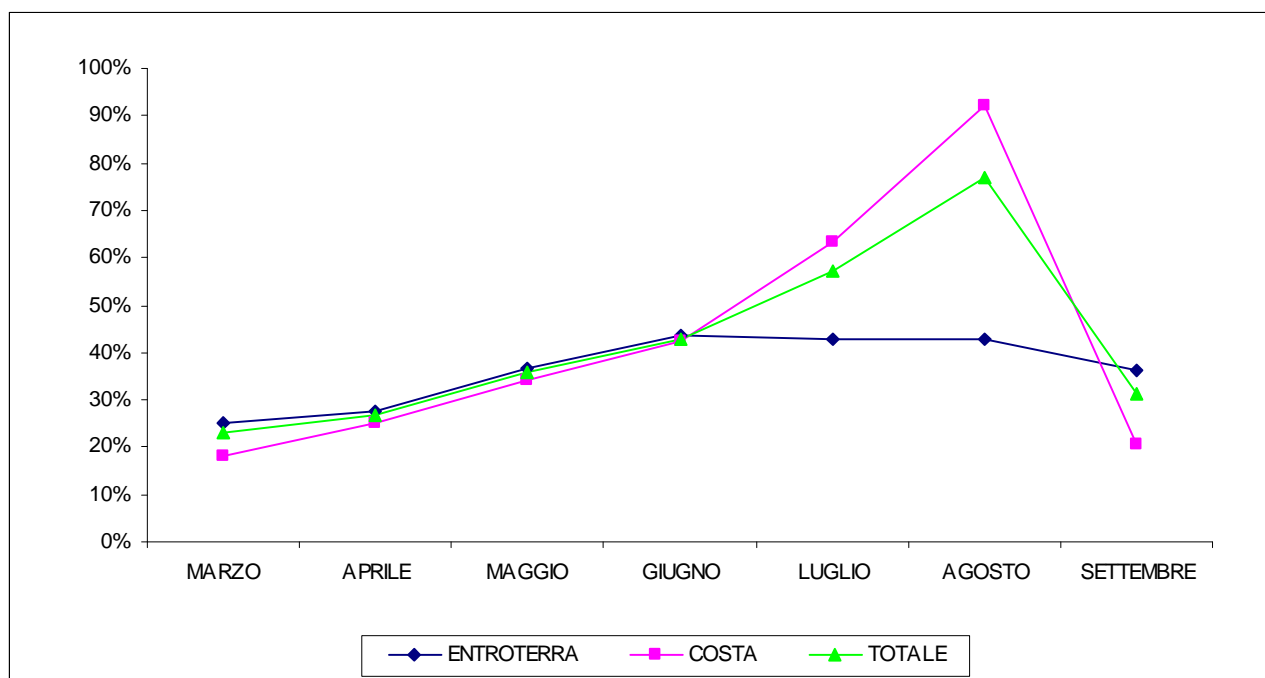
- **Tendenza prenotazioni nel mese di Ottobre 2008** **22,3%**
- **Tendenza prenotazioni nel mese di Novembre 2008** **8,6%**
- **Tendenza prenotazioni nel mese di Dicembre 2008** **10,2%**

La tendenza delle prenotazioni consente di comprendere il comportamento del turista nella programmazione delle proprie vacanze.

La rilevazione ha evidenziato che, ad oggi, il 22,3% dei turisti ha prenotato le proprie vacanze per il mese di Ottobre, l'8,6% per il mese di Novembre ed il 10,2% per il mese di Dicembre.

La tabella sopra esposta, riporta i valori mensili rilevati nella stagione estiva. Nelle parentesi troveremo l'aumento/diminuzione delle presenze/prenotazioni di volta in volta registrate durante le indagini effettuate (per motivi tecnici nel mese di luglio non sono state effettuate le rilevazione).

TREND % OCCUPAZIONE CAMERE – (DATO CONSUNTIVO) – SUDDIVISO PER MACROAREA



Il grafico sopra riportato mette al confronto il dato consuntivo, rilevato nei sei mesi di rilevazione, suddiviso nelle due macroaree.

SINTESI

Giugno 2008	Stima Percentuale occupazione camere	43,0%
Luglio 2008	Stima Percentuale occupazione camere	57,1%
Agosto 2008	Stima Percentuale occupazione camere	76,8%
Settembre 2008	Stima Percentuale occupazione camere	31,4%
Ottobre 2008	Tendenza prenotazione camere	18,7%
Novembre 2008	Tendenza prenotazione camere	8,6%
Dicembre 2008	Tendenza prenotazione camere	10,2%
Focus 15 Agosto	Stima Percentuale occupazione camere	86,5%